

THF-TVF F400-120



Cuisine

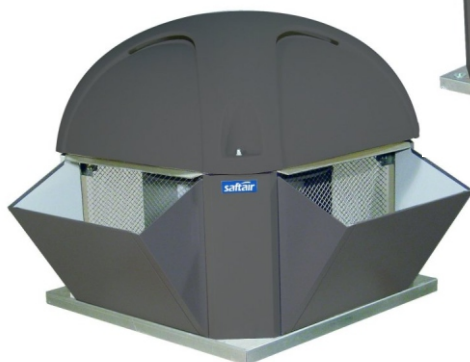


Désenfumage

TOURELLES DE DÉSENFUMAGE
JET VERTICAL OU HORIZONTAL
F400-120
UVNR*



1812-CPD-0058
Suivant NF EN 12101-3 : 2015



1812-CPD-0057
Suivant NF EN 12101-3 : 2015

*Unité de ventilation non résidentielle
Moteur 1 ou 2 vitesses en usage mixte (désenfumage + confort)
Un variateur de vitesse doit être installé avec ce ventilateur si usage confort
seul

Constructeur de matériels aérauliques

saftair
Ventilation

SI6 AIR HANDLING

Tél : +33 (0)2 35 04 69 15 – Fax : +33 (0)2 35 04 69 18

e-mail : saftair@saftair.com – www.saftair.com

Siège social et Usine :

15 Rue du Levant – 76590 TORCY LE PETIT – FRANCE

1/2 FC-TOURELLE-F400-120 - 16/11/2018

Saftair Ventilation se réserve le droit de modifier certaines données sans information préalable. Photos et schémas non contractuels.

Nous déclinons toute responsabilité en cas d'utilisation ou de mise en oeuvre des matériaux non conforme aux règles prescrites dans le document présent et les règles de l'art applicables. Il est nécessaire de suivre les recommandations d'usage et de vérifier la conformité avec les exigences actuelles, spécifications et réglementations en vigueur.

FABRICATION

- Ensemble turbine-moteur monté sur plateau et supporté par quatre pieds-colonnes reposant sur une embase avec cône d'aspiration formé par repoussage. Contrôle d'équilibrage systématique par mesures de vibrations
- Protection du moteur par capot muni :
 - de quatre ouvertures pour ventilation du moteur,
 - d'un emplacement pour intégration du sectionneur de proximité.
- Capot directionnel ou vanelles automatiques pour jet vertical
- Grillage de protection et anti-volatiles.

DESCRIPTION

- Turbine : Roue à réaction en acier galvanisé, équilibrée statiquement, avec moyeu en aluminium
- Moteur à bride, protection IP55, classe F triphasé,
- Embase, pieds, plateau, grillage en acier galvanisé,
- Caches colonnes en tôle pré-laquée,
- Capot moteur en polyéthylène,
- Couleur RAL 7015.

AVANTAGES

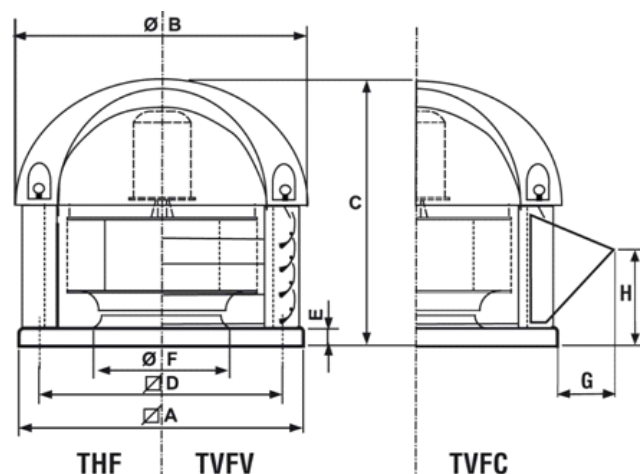
- Design sobre et élégant,
- Classement au feu F400-120,
- Systèmes à vanelles automatiques pour la version TVF-V,
- Interrupteur de proximité cadenassable intégré en standard,
- Possibilité de montage/câblage des coffrets de relayage sur l'une des colonnes,
- Kit de basculement pour l'entretien du réseau de gaine,
- Clapet anti-retour F400-120 intégrable dans nos costières,
- Débits allant jusqu'à 26 000m³/h,
- Pression totale jusqu'à 700Pa.

APPLICATIONS

- Extraction des grandes cuisines,
- Extraction désenfumage des ERP, locaux d'habitation et des immeubles de grandes hauteurs (IGH ERP ou IGH Habitation),
- Ventilation des locaux tertiaires ou industriels.

ENCOMBREMENTS

Modèle	Cotes (mm)				Poids
	A	B	C	F	Kg
28	550	571	510	250	22
32	550	571	510	250	23
36	550	571	510	315	24
40	680	707	673	400	44
45	680	707	673	400	46
50	680	707	673	400	48
56	840	874	857	500	77
63	840	874	857	500	87
71	1050	1093	1061	630	120
80	1050	1093	1061	630	154
100	1050	1093	1061	710	220



Constructeur de matériels aérauliques

safair
Ventilation

SAIG
AIR HANDLING

Tél : +33 (0)2 35 04 69 15 – Fax : +33 (0)2 35 04 69 18

e-mail : safair@safair.com – www.safair.com

Siège social et Usine :

15 Rue du Levant – 76590 TORCY LE PETIT – FRANCE